

Plant iT.

Process Control Systems. MES inside.

Works with

EcoEtruxure™

Plant iT compact

Control de procesos para equipos compactos

Uno de los principales sistemas de control de procesos para la industria de alimentación y bebidas está disponible a un precio muy asequible. Nuestro paquete consta de Plant iT compact con clases de automatización preconfiguradas, conexiones hasta 2 estaciones de trabajo y a un controlador programable (PLC).

Fabricantes y proveedores de maquinaria y plantas pueden utilizar Plant iT compact para aplicaciones que van desde la adquisición de datos de producción (PDA) hasta el completo control del proceso. Se trata de una solución optimizada para unidades o zonas de plantas industriales más pequeñas como por ejemplo sistemas auxiliares, tratamiento de aguas, filtración y plantas de CO².

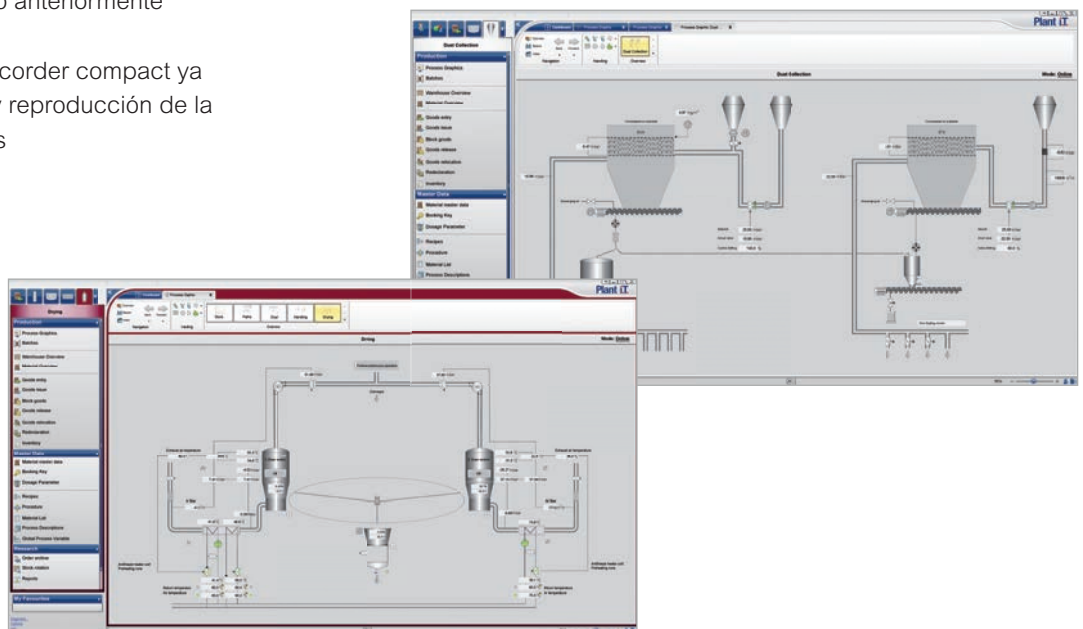
proleit.es

ProLeiT.

by **Schneider** Electric

Beneficios de Plant iT compact:

- Mínimos costes de inversión – de software y hardware
- Fácil manejo y operación – sistema de control de procesos Plant iT ya preconfigurado
- Extensión Ethernet integrada* – uso de la interfaz ya integrada en el Ethernet del PLC
- Mínimos requisitos de hardware – sistema de control de procesos sin servidor
- Apoyo multi-idioma – paquetes de idiomas en: español, inglés, alemán, francés, portugués y ruso
- La escalabilidad de Plant iT – La reutilización de la ingeniería posibilita una fácil expansión manteniendo el trabajo anteriormente desarrollado
- Gratis Plant iT Visu-Recorder compact ya incluido – Grabación y reproducción de la ejecución de procesos



* solamente en PLCs Siemens

proleit.es

ProLeiT
by Schneider Electric

ProLeiT Iberia S.L.U.

Parque Empresarial Torneo | C/Arquitectura 5, Torre 8, Planta 10 | 41015 Sevilla | España
Tel: +34 95 4975 811 | Fax: +34 95 4975 812 | info@proleit.es

ProLeiT S. de R.L.

Lic. José Benítez, 2211 | Col. Chepevera | 64030 Monterrey Nuevo León (N.L.) | Mexico
Tel: +52 (81) 2559 8236 | info@proleit.com.mx

© 2021 ProLeiT

Plant iT y brewmaxx son marcas registradas y denominaciones comerciales de ProLeiT. Schneider Electric, Microsoft, Qlik, Rockwell Automation, SAP, Siemens, Windows y los demás nombres de marcas utilizados que no se mencionan aquí son marcas registradas de sus respectivas compañías. La información de este documento contiene descripciones generales y características de funcionamiento que en casos de aplicación concretos pueden no coincidir exactamente con lo descrito o bien haber sido modificadas como consecuencia de un ulterior desarrollo de los distintos componentes del sistema. Algunos de los gráficos e ilustraciones utilizados en este documento se proporcionan a modo de ejemplo y pueden no coincidir con el estado del producto en el momento de su suministro. ProLeiT y sus filiales únicamente garantizan las funciones y las prestaciones de los sistemas que consten expresamente en un contrato sobre el alcance del suministro y las prestaciones.