



Plant i.T.

Process Control Systems. MES inside.

Works with

EcoEtruxure™

Success Story // Backwarenindustrie //
GLOCKENBROT BÄCKEREI, Deutschland

proleit.de

ProLei.T.

by **Schneider** Electric

State-of-the-Art IT-Sicherheit in der Großbäckerei

Weltweit gelten 39 Prozent der von Unternehmen eingesetzten Sicherheitstechnologien als veraltet. Dabei kommt es gerade in puncto IT-Sicherheit wesentlich auf den Stand der genutzten Systeme an. Das weiß auch die GLOCKENBROT BÄCKEREI, die sich daher für eine Hochrüstung ihres Leitsystems, Manufacturing Execution Systems (MES) und Energiemanagements auf die aktuelle Plant iT Version von ProLeiT by Schneider Electric entschieden hat.

Die Geschichte der GLOCKENBROT BÄCKEREI begann bereits 1904. Heute, mehr als 100 Jahre später, hält die einstmals kleine Handwerksbäckerei noch immer an ihrem Traditionsbewusstsein und dem eng damit verbundenen hohe Qualitätsanspruch fest, zählt aber inzwischen zu einer der größten und bekanntesten Bäckereien Deutschlands. Seit 1986 ist das Unternehmen Teil der REWE Group und vertreibt seine Brot- und Backwaren im gesamten Bundesgebiet.

GLOCKENBROT BÄCKEREI

Info

Unternehmen:
GLOCKENBROT
BÄCKEREI
Branche:
Backindustrie
Ort: Bergkirchen
Land: Deutschland



Außenansicht Werk Bergkirchen



Das Sortiment umfasst rund 200 Brot- und Backwaren, die in REWE-, Penny- und Nahkauf-Märkten unter Haus-, Handels- und Premium-Marken verkauft werden. Für die Produktion nutzt die GLOCKENBROT BÄCKEREI voll- und halbautomatische Back- und Verpackungsanlagen, die mit einprogrammierten Rezepturen arbeiten. Und auch, wenn sich die heutige Technik mit der aus der Gründerzeit natürlich nicht vergleichen lässt, haben sich wesentliche Elemente nicht verändert: Das Traditionsbewusstsein, die erstklassige Qualität ihrer Produkte, sowie das erstklassige handwerkliche Können.



Produktportfolio

Herausforderung Hochrüstung

In allen Automatisierungsfragen arbeitet die GLOCKENBROT BÄCKEREI seit 2005 in einer strategischen Partnerschaft mit der Herzogenauracher ProLeiT GmbH zusammen, deren Prozessleitsystem die vertikale und horizontale Integration in den Anlagen der Großbäckerei sicherstellt. Um in puncto IT-Security von einem vollumfänglichen Schutz zu profitieren, galt es nun, die bestehenden Systeme auf die neueste Version hochzurüsten.

Überhaupt wird das Thema einer modernen IT-Infrastruktur und den damit verbundenen Sicherheitsfragen in allen Branchen und so auch in der Bäckereibranche immer drängender. Aus der Verschmelzung von IT und OT ergeben sich neue Herausforderungen, das Risiko von Cyberangriffen steigt. Ein ganzheitlicher und transformativer Sicherheitsansatz ist daher unerlässlich.

So war die Hochrüstung beschlossen: Den Beginn machte das Werk in Bergkirchen, in dem die GLOCKENBROT BÄCKEREI seit 2010 ihre Backwaren produziert. Auf der Anlage sind neben dem Prozessleitsystem Plant Batch iT weitere Produkte der Plant iT Suite im Einsatz – das MES-Workflow Managementsystem Plant Integrate iT Workflow sowie das Energiemanagementsystem Plant Acquis iT EnMS und der Schnittstellen Manager Plant iT connect. Alle Systeme sollten im Rahmen des Projektes auf den aktuellen Stand gebracht werden.



Produktion in Bergkirchen

Digitales Projektmanagement und Key User Konzept

Mitten in der Corona-Hochphase war das Projekt von mehreren (Teil-)Lockdowns geprägt. Als zum Projektstart im zweiten Quartal 2020 die Arbeitsweise gezwungenermaßen umgestellt werden musste, war ProLeiT als Digitalisierungspartner bereits bestens mit den entsprechenden Möglichkeiten des Team- und Projektmanagements vertraut. Eine vollständig digitale Zusammenarbeit mit aktuellen Software-Tools ließ sich daher schnell realisieren.

Der Versionssprung, der eine neue State-of-the-art Usability mit sich brachte, warf die Frage auf, ob sich alle Mitarbeiter:innen schnell an das aktualisierte System gewöhnen und es mit der gewohnten Effizienz bedienen können würden. Das bewährte Key User Konzept von ProLeiT konnte diese Sorgen jedoch schnell zerstreuen: So wurde im Projektteam der GLOCKENBROT BÄCKEREI jeweils ein Key User für die Bereiche Leitsystem, MES und Energiemanagement benannt. Diese wurden schon zu Projektstart ab der Spezifikationsphase integriert und von der Planung über den Factory Acceptance Test (FAT) bis zur finalen Inbetriebnahme in alle Prozesse eingebunden. Jetzt sind die internen Ansprechpartner:innen bei allen Fragen rund um die jeweiligen Bereiche für ihre Kolleg:innen da. Zusätzlich führte ProLeiT begleitend zur Inbetriebnahme Schulungen durch, um die Belegschaft der GLOCKENBROT BÄCKEREI optimal auf die Bedienung des neuen Systems vorzubereiten.

Dank der modernen Kollaborationstools, die im Rahmen der digitalen Zusammenarbeit zum Einsatz kamen, ließen sich Workflows vereinfachen und Arbeitsabläufe effizienter sowie transparenter gestalten. Die hier eingesparten Ressourcen konnten dann in andere projektentscheidende Schritte fließen.

Optimierung inklusive

Neben der Hochrüstung stand auch die Optimierung der GLOCKENBROT BÄCKEREI auf dem Programm. Um die Zukunft aktiv mitzugestalten und ein Differenzierungspotenzial gegenüber dem Wettbewerb zu generieren, ist es unerlässlich, die eigenen Produkte und Produktionsprozesse fortlaufend zu analysieren, zu bewerten und zu optimieren. Eben solche Optimierungen sind immerhin der Schlüssel zu einer nachhaltigen Effizienzsteigerung und dauerhaften Senkung der Betriebskosten.

Zu diesem Zweck haben die GLOCKENBROT BÄCKEREI und ProLeiT schon zu Projektbeginn Verbesserungspotenziale identifiziert und entsprechende Maßnahmen definiert. Einige ließen sich bereits während der laufenden Hochrüstung realisieren und führten unmittelbar zu weiteren Prozessoptimierungen, einer gesteigerten Transparenz sowie einer flexiblen Produktion, die wiederum auf eine Investitionskostenreduzierung einzahlte.

Keine Zeit für Stillstand

Eine besondere Herausforderung bestand darin, dass bei der GLOCKENBROT BÄCKEREI – wie in dieser Branche üblich – nur sehr kurze Stillstandzeiten möglich sind. Die komplette Hochrüstung sollte in einem Zeitfenster von gerade einmal acht Stunden vonstattengehen. Ein Projekt dieses Umfangs in einem so knapp bemessenen Rahmen erfolgreich umzusetzen, ist Zweifelsohne eine Herausforderung und kann nur gelingen, wenn alle Beteiligten an einem Strang ziehen.

Die zu dieser Zeit verantwortliche Projektleiterin bei ProLeiT, Beatrix Durlesser, bringt es auf den Punkt: „Der Schlüssel zum Erfolg war die lösungsorientierte Herangehensweise. Dank unseres branchenspezifischen Know-hows konnten wir den Ablauf in Abstimmung mit dem Kunden

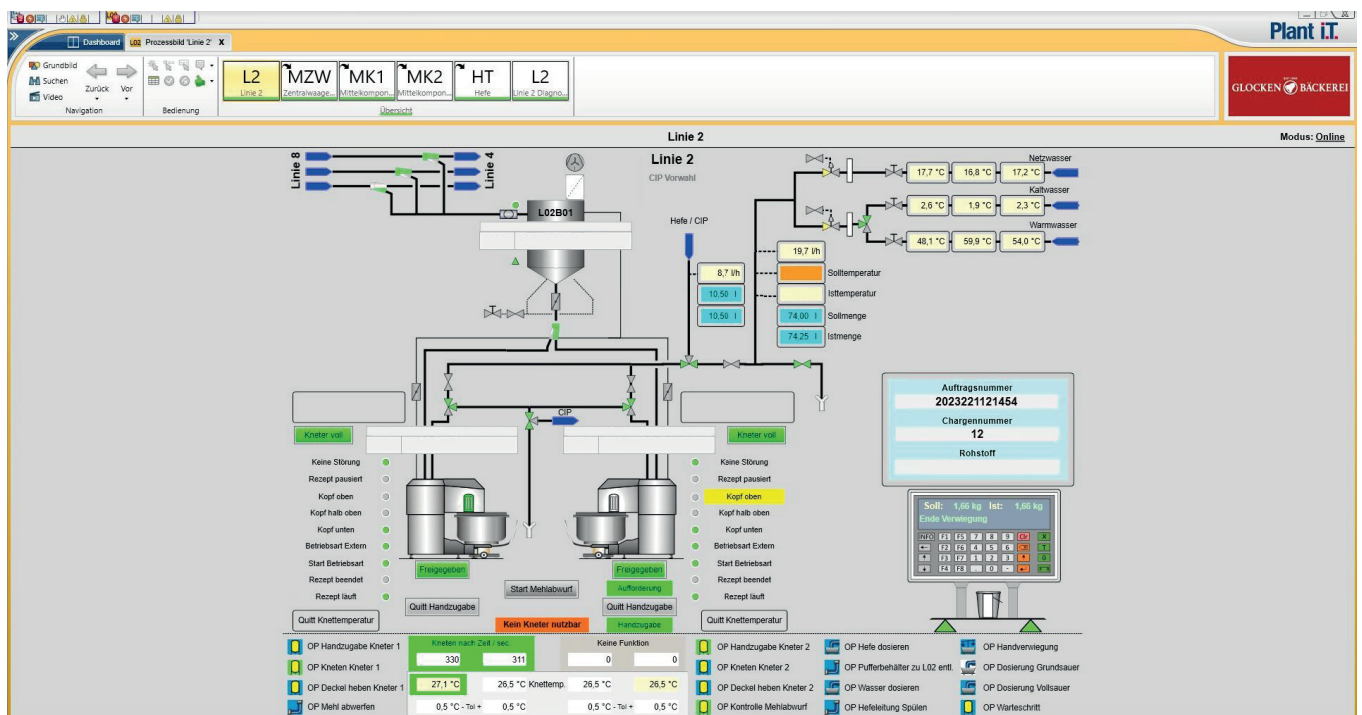
detailliert planen und vorbereiten. Dementsprechend haben wir Redundanzkonzepte erarbeitet und waren auf alle Risiken und Eventualitäten vorbereitet.“

„Vor allem der hervorragenden Zusammenarbeit mit dem Projektteam der GLOCKENBROT BÄCKEREI gilt ein großes Lob,“ resümiert Beatrix Durlesser und fährt sogleich fort: „Projekte, bei denen die Kunden so zielgerichtet und pragmatisch am Gelingen mitarbeiten, sind immer etwas Besonderes.“

Auch Ralph Dörfel, Produktionsleitung Betriebsstätte Bergkirchen bei der GLOCKENBROT BÄCKEREI, zieht ein positives Fazit: „Mit der Hochrüstung wurde die Bedienung für den bzw. die Anwender:in noch intuitiver und einfacher gestaltet. Die User haben sich in der neuen Version schon nach wenigen Tagen sicher und effektiv zurechtgefunden. Das war uns ein wichtiges Anliegen, da diese mit dem System tagtäglich arbeiten müssen.“

Mehrfachanwendungen lassen sich jetzt realisieren und helfen die tägliche Arbeitsroutine erheblich zu verbessern. Die Selektierung auf einzelne Anlagen ermöglichen einen übersichtlichen und schnellen Zugriff auf die gewünschten Visualisierungen bzw. Auftragslisten. Die Hochrüstung hat uns die Möglichkeit gegeben, alte Zöpfe abzuschneiden und neue nützliche Applikationen zu implementieren. Mit der Plant iT Suite in der aktuellen Version verfügen wir nicht nur über ein hohes Maß an IT-Sicherheit, wir sind dank der hohen Transparenz der Produktionsdaten auch in punkto Industrie 4.0 gut aufgestellt. Darüber hinaus profitieren wir von der Flexibilität des Systems. Besonders im Bereich des Consultings haben wir ProLeiT als fachkundigen und verlässlich strategischen Partner erfahren, wodurch wir gemeinsam als Team rasch Lösungen für anfängliche Herausforderungen gefunden haben.

Mit den Hochrüstungen in Bergkirchen Anfang 2021, in Frankfurt im darauffolgenden Herbst und weiteren Anschlussprojekten sind nicht nur die aktuellen Sicherheitsanforderungen der GLOCKENBROT BÄCKEREI erfüllt – vielmehr wurde ein Weg geschaffen, um in Zukunft das Ziel einer noch umfassenderen Transparenz und Digitalisierung zu erreichen.



Prozessbild Linie 2

Autor:innen:



Ralf Dörfel,
Produktionsleitung/Betriebsstätte Bergkirchen, GLOCKENBROT BÄCKEREI



Beatrix Durlusser,
Teamleiterin und Stellvertretende Abteilungsleiterin bei der ProLeiT GmbH



Besuchen Sie uns unter
proleit.de

ProLeiT GmbH
Einsteinstr. 8 | 91074 Herzogenaurach | Deutschland
Tel: +49 9132 6430 000 | info@proleit.com

© 2023 ProLeiT

Plant iT and brewmaxx are registered trademarks of ProLeiT. Schneider Electric, Microsoft, Rockwell Automation, SAP, Siemens, Windows and all other brand names used and not mentioned here are registered trademarks of the respective companies. The information in this document contains general descriptions and performance features that may not always apply to the concrete application case in the specified form or may change to subsequent further development of the different system components. Some of the graphics and images used in this document are just examples and may differ from the delivery status. ProLeiT and all subsidiaries are responsible for system functions and services according to the respective express contractual scope of supply and services only.