



Plant iT.

Process Control Systems. MES inside.

Works with

EcoTruxure™

Caso de éxito // Industria láctea // Bauer, Alemania

proleit.es

ProLei.T.

by Schneider Electric

Industria láctea actualizada en todos sus aspectos

La central lechera independiente Bauer ha invertido en una mayor integración, transparencia y compatibilidad gracias a Plant iT V9.60. Ser innovador lo es todo si se quiere estar a la última. Pero no hay nada malo en seguir con un sistema de control de procesos probado y con funcionalidades conocidas. Como en la lechería independiente Bauer, donde la actualización a Plant iT V9.60 de ProLeiT garantiza muchas ventajas, tanto existentes en versiones anteriores, como nuevas en esta versión.

Fundada en Wasserburg en 1887 como “Bauerschweizer Käsewerk” por Franz Seraph Bauer, la empresa familiar se encuentra ahora en su quinta generación. La lechería independiente Bauer forma parte del Grupo Bauer y, tras 130 años de éxito continuado, es una de las mayores empresas lácteas de Europa. Con una verdadera pasión por la leche y el deseo de comercializar productos naturales con los mejores ingredientes, la lechería está en constante evolución. La amplia gama de productos incluye populares yogures de frutas, como “Der Große Bauer”, el queso de vino bávaro y el queso semiduro “Diplomat”, así como nuevas innovaciones constantes. El desarrollo y expansión de alternativas vegetales bajo la marca “GrünKraft”, ha fomentado que la empresa lance una gama de alternativas al yogur y queso en 2021. No es una contradicción decir que la tradición, la innovación y el desarrollo siempre han ido de la mano en Bauer - y esto se hizo aún más claro durante la última actualización de software a Plant iT V9.60 de ProLeiT.

Sólida combinación de procesos

Pero empecemos por el principio: el sistema de control de procesos Plant iT ha estado en uso en Bauer desde el año 2000. La automatización comenzó en el área de recepción de leche con tres



La planta en Wasserburg, Alemania



Info

Empresa:
Privatmolkerei
Bauer
Sector:
Dairy Industry
Ubicación:
Wasserburg
País: Germany

Revista:
molkerei industrie
Publicado: 08/2021



La marca "GrünKraft" de Bauer

estaciones de trabajo de Plant iT sobre la plataforma S7. Esto tuvo tanto éxito, que, de hecho, en 2003 se tomó la decisión de sustituir completamente el antiguo sistema Otas MD (MULTIDOS) por Plant iT. Después de esto, Bauer siguió automatizando sus procesos hasta que las versiones 6.00 y 7.12 de Plant iT se utilizaron en todas las áreas del negocio.

Ni que decir tiene que cuando surgió el tema de la actualización del software en 2018, se instaló la actual versión 9. Además de muchas funcionalidades antiguas y nuevas, Bauer se centró en seguir utilizando el software estándar probado y fiable junto con visualizaciones conocidas.

Desarrollo futuro garantizado

Esta gran actualización también permitió el acceso a las últimas versiones de Microsoft Windows y a los servidores SQL de las bases de datos. Gracias a la asistencia continua, la optimización de la adquisición de piezas de repuesto y el funcionamiento de las tecnologías de automatización más modernas, el desarrollo futuro de la planta está garantizado. Al echar la vista atrás, Richard Rosenberger, uno de los seis directores de proyecto de Bauer afirma: "La actualización de todas las versiones de software era una de las principales prioridades al inicio del proyecto". Y añade: "El hecho de que Plant iT V9.60 nos permite utilizar nuestros conocidos gráficos vectoriales,

programas de control y ahora también el Plant Direct iT Visu-Recorder para grabar y registrar procesos, es una ventaja significativa. Y ni siquiera hemos tenido que poner en marcha nuevas soluciones tecnológicas para garantizar que todo funcione sin problemas con las otras áreas de proceso”. La actualización de las versiones existentes de Plant iT 6.00 y 7.12 a la plataforma 9.60 se refiere a todo el nivel de control de procesos y MES. Esto significa que Bauer se beneficia ahora aún más que antes de compatibilidad universal, un alto grado de transparencia y una interfaz de usuario intuitiva y centralizada. E incluso ha sido posible seguir utilizando la interfaz del ERP.

Plant Direct iT Visu-Recorder ofrece una funcionalidad especial del sistema de control de procesos de ProLeiT. Esta aplicación permite la monitorización y grabación de todas las secuencias de proceso, así como su visualización en cualquier momento, todo ello a través de la interfaz de usuario estándar. Esta característica única facilita el análisis retroactivo de errores, permitiendo así que las secuencias de proceso en Bauer se perfeccionen y mejoren continuamente.

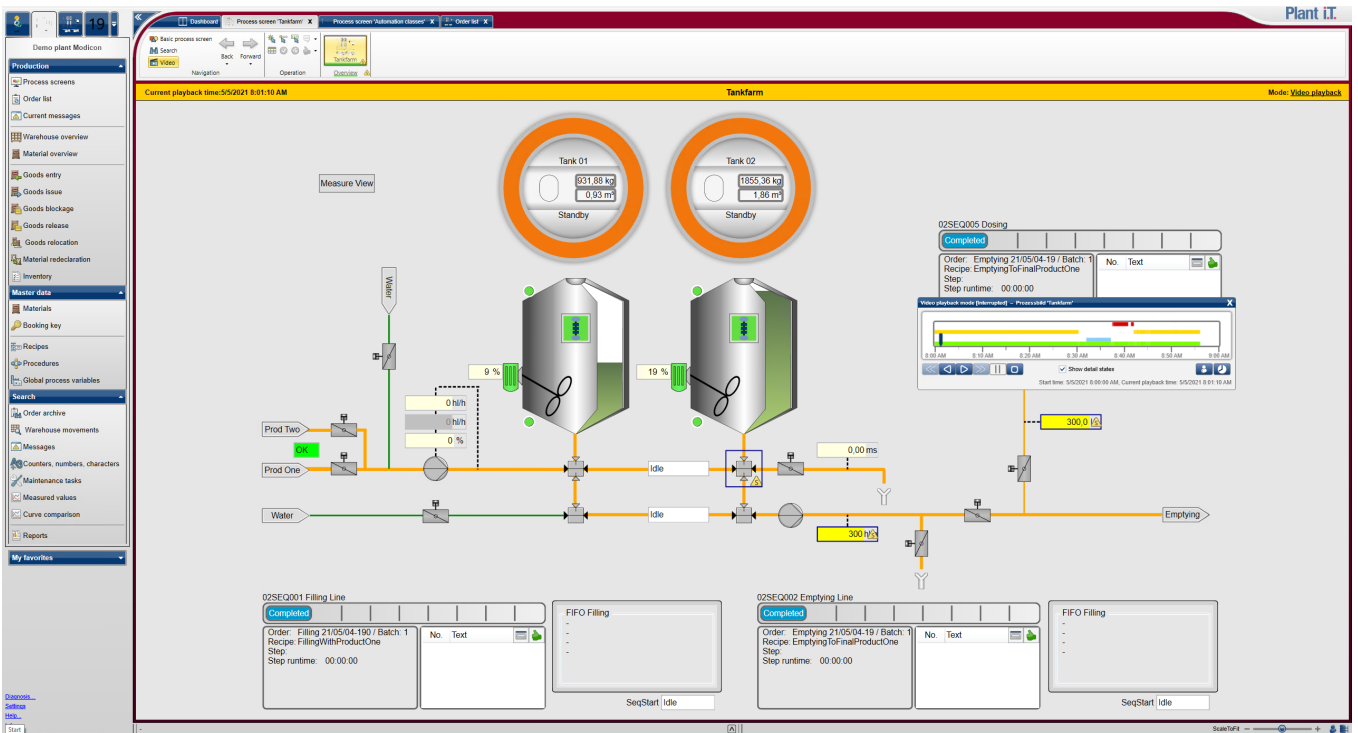
Todo gira en torno a la planificación

El principal reto de la actualización era su gran tamaño y conseguir que se completara sin alterar las operaciones en curso en la lechería. Se actualizaron un total de cinco sub-servidores, uno tras otro, integrando así más de 20 controladores. El paso más importante fue la actualización de este primer servidor, que, obviamente, era relevante para toda la estructura. A continuación, se convirtieron otros servidores a Plant iT V9.60 como parte de bloques de planificación a corto plazo. Algunos servidores, por ejemplo, seguían funcionando con versiones 6.00 y 7.12, mientras que en otras áreas ya se habían actualizado a la última versión. Tras haber conseguido todos los hitos en el día a día de la central lechera entre 2018 y 2019, las cosas continuaron en cascada en 2020: gradualmente, todas las áreas restantes se convirtieron a la V9.60 con breves periodos de solapamiento.

El director de ventas de ProLeiT, Bernd Opgenorth, recuerda un momento muy especial durante el proyecto: “la supervisión de la primera entrega de leche estaba prevista en realidad para la fase de puesta en marcha. Pero la actualización se instaló con éxito en segundo plano mucho antes



Producción en la fábrica de Bauer



Captura de pantalla de Plant Direct iT Visu-Recorder: diagnóstico retroactivo de fallos/errores

de que finalizara la fase de fase de prueba prevista inicialmente. Lo que permitió que la entrega de leche cruda continuara sin ninguna interrupción”. Demostrando una vez más que, al final, todo depende de la planificación”. Excelente y estrecha colaboración

ProLeiT y Bauer desarrollaron juntos la solución global para la actualización. Con el resultado de que contribuye directamente a mejoras significativas en Plant iT V9.60. Richard Rosenberger sólo tiene cosas positivas que decir sobre la renovada cooperación con ProLeiT: “Gracias a la actualización a Plant iT V9.60, ahora somos capaces de visualizar y operar todos los programas con un sistema accesible, actualizable y comprensible. Somos capaces de trabajar con el último hardware y software sin tener que reprogramar ningún código existente en los controladores. Todos los nuevos controladores que configuramos están totalmente integrados con Plant iT V9.60. El desarrollo y la ejecución del proyecto sólo fueron posibles gracias a la excelente y estrecha cooperación entre los equipos de ProLeiT y Bauer”.

El sistema de control de procesos fue desarrollado e implementado exclusivamente para la lechería alemana independiente Bauer. El cliente está plenamente satisfecho, y ya están en marcha otros proyectos de conexión ERP y MES. Al igual que una nueva gama de postres de Bauer que los clientes finales ya pueden disfrutar. Se trata de un área completamente nueva que se integró inmediatamente con Plant iT. Todo esto permite disfrutar de los deliciosos sabores, mientras que en Bauer todo es nuevo y a la vez, resulta familiar.

Autores:

Richard Rosenberger, Planificación de proyectos de ingeniería de procesos / Privatmolkerei Bauer
 Bernd Opgenorth, Director de ventas de industria láctea y bebidas / ProLeiT GmbH



Visit us on
proleit.es

ProLeiT Iberia S.L.U.

Parque Empresarial Torneo | C/Arquitectura 5, Torre 8, Planta 10 | 41015 Sevilla | España
Tel: +34 95 4975 811 | Fax: +34 95 4975 812 | info@proleit.es

ProLeiT S. de R.L.

Lic. José Benítez, 2211 | Col. Chepevera | 64030 Monterrey Nuevo León (N.L.) | Mexico
Tel: +52 (81) 2559 8236 | info@proleit.com.mx

© 2021 ProLeiT

Plant iT and brewmaxx are registered trademarks of ProLeiT. Schneider Electric, Microsoft, Rockwell Automation, SAP, Siemens, Windows and all other brand names used and not mentioned here are registered trademarks of the respective companies. The information in this document contains general descriptions and performance features that may not always apply to the concrete application case in the specified form or may change to subsequent further development of the different system components. Some of the graphics and images used in this document are just examples and may differ from the delivery status. ProLeiT and all subsidiaries are responsible for system functions and services according to the respective express contractual scope of supply and services only.